

คณะกรรมการสอบสวน

ตามประกาศ ก.อบต. จ.พะเยา เรื่อง หลักเกณฑ์และเงื่อนไขในการสอบสวน การลงโทษทางวินัย พ.ศ. 2559 แก้ไขเพิ่มเติมถึง (ฉบับที่ 3) พ.ศ. 2563

องค์ประกอบ และ คุณสมบัติที่สำคัญ (ข้อ 49)

1. ให้แต่งตั้งพนักงานส่วนท้องถิ่นในสังกัดกรณีมีเหตุผลความจำเป็น หรือเพื่อประโยชน์ในการสอบสวนพิจารณา หรือเพื่อความยุติธรรมการแต่งตั้ง คกก.สอบสวนอาจแต่งตั้งจากพนักงานส่วนท้องถิ่นอื่นหรือ ขรก. ฝ่ายพลเรือน โดยได้รับความยินยอมจากต้นสังกัดก็ได้
2. จำนวนอย่างน้อยสามคน
3. ประธาน คกก.สอบสวน ซึ่งมีตำแหน่งระดับไม่ต่ำกว่า หรือเทียบได้ไม่ต่ำกว่าผู้ถูกกล่าวหา...
4. คกก. สอบสวนต้องมีผู้ดำรงตำแหน่งนิติกรหรือผู้ได้รับปริญญาทางกฎหมาย หรือผู้ผ่านการฝึกอบรมตามหลักสูตรการดำเนินทางวินัย หรือผู้มีประสบการณ์ด้านการดำเนินการทางวินัยอย่างน้อยหนึ่งคน

หน้าที่สำคัญของคณะกรรมการสอบสวน (ข้อ 57 - 83)

- สอบสวนตามกฎหมายที่กำหนดไว้
- แสวงหาความจริง/ดูแลให้เกิดความยุติธรรม
- รวบรวมพยานหลักฐานที่เกี่ยวข้องกับข้อกล่าวหา
- รวบรวมประวัติความประพฤติของผู้ถูกกล่าวหา
- ทำรายงานการสอบสวนเสนอ...ต่อนายก ฯ

กลอนวินัยเตือนใจ

ข้อห้ามข้อปฏิบัติรัฐกำหนด

ถือเป็นกฎต้องทำจำให้มั่น

สิบแปดข้อคือวินัยราชการ

จงช่วยกันจดจำทำให้ดี

หนึ่ง...สนับสนุนประชาธิปไตยบริสุทธิ์

สอง...นั้นสูง...ริตธรรมตามหน้าที่

สาม...ปฏิบัติราชการเกิดผลดี

สี่...ไม่มีความประมาทชาติพินภัย

ห้า...ทำหน้าที่ตามระเบียบเทียบให้มั่น

หก...ทราบเหตุการณ์บ้านเมืองเรื่องเคลื่อนไหว

เจ็ด...ปิดความลับราชการไม่ขานไป

แปด...ทำตามนายสั่งชอบในกรอบเกณฑ์

เก้า...ไม่ทำการข้ามขั้นให้ท่านโกรธ

สิบ...ไม่โปรดยางงานเท็จให้ท่านเห็น

สิบเอ็ด...ถือธรรมเนียมราชการที่ท่านเป็น

สิบสอง...ไม่เบนท่งหน้าที่ต้องดีพอ

สิบสาม...ต้องสุภาพดูงามห้ามกลั่นแกล้ง

สิบสี่...ไม่แสดงหมิ่นผู้ติดต่อ

สิบห้า...ไม่ทำเสื่อมเกียรติ ขรก.

สิบหก...หนอหุนส่วนควรห่างไกล

สิบเจ็ด...ไม่เอียงการเมืองเรื่องเลือกตั้ง

สิบแปด...ทั้งห่างชั่วมั่วเหลวไหล

ทำครบถ้วนสมหวังตั้งบรรยา

อยู่ยาวไกลเกษียณอายุ...ดูราชการ

@ ผู้แต่งกลอนนี้ อ.ประวิทย์ เป็รื่องการ

อดีต ผอ.ส่วนมาตรฐานวินัย อุทธรณ์ และร้องทุกข์



เอกสารเผยแพร่ความรู้เบื้องต้น

☺ การดำเนินการทางวินัยพนักงานส่วนท้องถิ่น ☺

วินัย หมายถึง “แบบแผนความประพฤติที่กำหนดให้พนักงานส่วนท้องถิ่นพึงควบคุมตนเอง และควบคุมผู้อยู่ใต้บังคับบัญชาให้ประพฤติหรือปฏิบัติตามที่กำหนดไว้”

ความสำคัญ

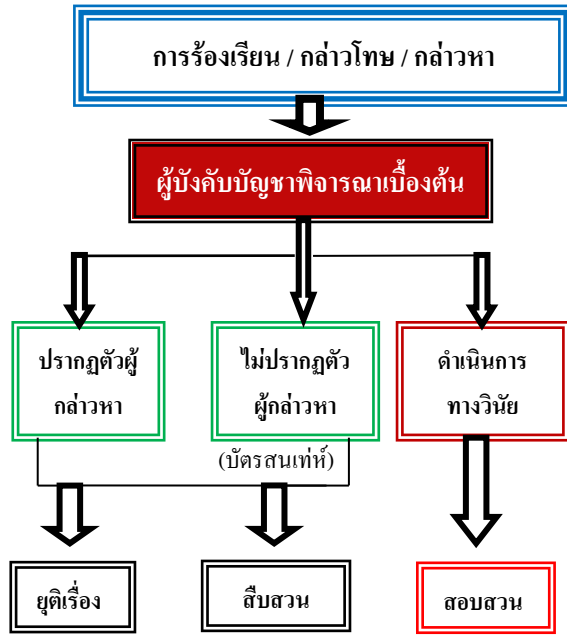
วินัยพนักงานส่วนท้องถิ่นมีความสำคัญเป็นอันมากต่อองค์กรปกครองส่วนท้องถิ่นและรัฐบาลในการบริหารงาน เพราะพนักงานส่วนท้องถิ่นเป็นเจ้าหน้าที่ส่วนหนึ่งของรัฐบาลในการบริหารราชการ ซึ่งจะเข้าถึงประชาชนโดยตรง หากพนักงานส่วนท้องถิ่นมีวินัยไม่ดีพอ จะทำให้ประชาชนขาดความเชื่อถือศรัทธา อันจะส่งผลกระทบต่อการบริหารประเทศของรัฐบาลอย่างแน่นอนจึงเป็นปัจจัยหนึ่งที่จะช่วยให้การปฏิบัติราชการดำเนินไปด้วยดีมีประสิทธิภาพ และเพื่อความเจริญ เกิดความสงบเรียบร้อยของราชการ

จุดมุ่งหมายของการดำเนินการทางวินัย

เพื่อให้ได้ความจริงว่า พนักงานส่วนท้องถิ่นที่ถูกกล่าวหา นั้นได้กระทำความผิดในกรณีใดหรือไม่ ให้เป็นไปโดยยุติธรรมตามกระบวนการทางนิติธรรม ให้ผู้กระทำความผิดได้รับการลงโทษและไม่ให้ลงโทษผู้ไม่มีความผิด ซึ่งให้การลงโทษเป็นไปโดยความเหมาะสมกับความผิดและเพื่อให้การลงโทษเป็นไปโดยสุจริตเที่ยงธรรม



วิธีการก่อนการดำเนินการทางวินัย



การสอบสวนทางวินัย

วินัยอย่างไม่ร้ายแรง (ข้อ 26 วรรคสามและสี่)

- ▶ ให้ดำเนินการสอบสวนตามที่นายฯ เห็นสมควร หรือตั้งกรรมการสอบสวนวินัยอย่างไม่ร้ายแรงก็ได้
- ▶ กรณีมีมูล... โดยมีพยานหลักฐานในเบื้องต้นอยู่แล้ว ให้นายฯ ดำเนินการทางวินัยทันที

วินัยอย่างร้ายแรง (ข้อ 26 วรรคหก)

- ▶ แต่งตั้ง กก.สอบสวนวินัยอย่างร้ายแรง
- ▶ ต้องมีข้อเท็จจริงและพยานหลักฐานอย่างเพียงพอ

กรณีที่จะต้องทำการสืบสวนและสอบสวน

ได้แก่ กรณีที่มีการกล่าวหา หรือเป็นที่สงสัยว่า

พนักงานส่วนท้องถิ่นกระทำผิดวินัยอาจมีที่มา 4 ทาง คือ

- ▶ 1. มีผู้ร้องเรียนขึ้นมา (โดยแจ้งชื่อและที่อยู่ของตนแน่นอน)
- ▶ 2. ผู้บังคับบัญชาผู้เห็น หรือสงสัย (ตรวจสอบเห็นเอง)
- ▶ 3. ส่วนราชการ หรือหน่วยงานอื่น แจ้งมาให้ทราบว่ามี การกระทำผิดวินัย (เช่น สดง., ป.ป.ช., รัฐสภา อำเภอ, จังหวัด, กรมส่งเสริมฯ เป็นต้น)
- ▶ 4. บัตรสนเท่ห์ (ไม่ระบุชื่อผู้ร้องเรียนแต่มีหลักฐานฯ)

โทษทางวินัย มี 5 สถาน คือ (ข้อ 25)

- | | | |
|---------------------|---|-------------------|
| (1) ภาคทัณฑ์ | } | วินัยไม่ร้ายแรง |
| (2) ตัดเงินเดือน | | |
| (3) ลดขั้นเงินเดือน | | |
| (4) ปลดออก | } | วินัยอย่างร้ายแรง |
| (5) ไล่ออก | | |

หมายเหตุ – ถ้าเป็นกรณี ป.ป.ช. ซึ่งมีความผิดกรณีฐานทุจริตฯ มาแล้ว ไม่ต้องทำการสอบสวนอีก ให้ออกคำสั่งลงโทษได้เลย แต่ถ้าเป็นกรณีฐานอื่น ให้ดำเนินการทางวินัยตามประกาศ ก.อบต. จ.พะเยา เรื่อง หลักเกณฑ์และเงื่อนไขในการสอบสวน การ - ลงโทษทางวินัย พ.ศ. 2559 และที่แก้ไขเพิ่มเติม ก่อนจะสั่งลงโทษต่อไป

กรณีที่จะต้องแต่งตั้งคณะกรรมการสอบสวน

คือ กรณีที่พนักงานส่วนท้องถิ่นถูกกล่าวหาว่า **กระทำผิดวินัยอย่างร้ายแรง** ตามมาตรฐานทั่วไปเกี่ยวกับวินัยฯ สรุปได้ดังต่อไปนี้

1. ทูจิตต่อหน้าที่ราชการ (ข้อ 7 วรรคสาม)
2. ประมาทเลินเล่อฯ (ข้อ 9 วรรคสอง)
3. จงใจไม่ปฏิบัติฯ (ข้อ 10 วรรคสอง)
4. เปิดเผยความลับฯ (ข้อ 12 วรรคสอง)
5. ขัดคำสั่งฯ (ข้อ 13 วรรคสอง)
6. รายงานเท็จฯ (ข้อ 15 วรรคสอง)
7. ละทิ้งฯ เกินกว่า 15 วัน (ข้อ 17 วรรคสอง)
8. ดุหมั่นฯ ข่มเหง ประชาชนผู้มาติดต่อราชการ (ข้อ 19 วรรคสอง)
9. กระทำความผิดอาญา จนได้รับโทษจำคุก ๑ ยกวัน กระทำผิดโดยประมาท หรือความผิดลหุโทษหรือกระทำการอื่นใดอันได้ชื่อว่าประพฤติชั่วอย่างร้ายแรง (ข้อ 23 วรรคสอง)
10. ล่วงละเมิดหรือคุกคามทางเพศ อันเป็นเหตุให้เสียหายแก่ราชการอย่างร้ายแรง (ข้อ 23/1 วรรคสอง)



ผู้จัดทำเผยแพร่

นางสาวณภัท อัครภาครณ์

นิติกรชำนาญการ

งานกฎหมายและคดี สำนักปลัด อบต.แม่่นาเรือ